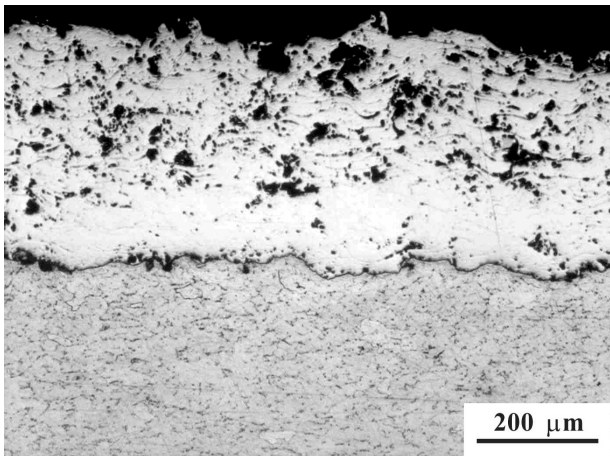
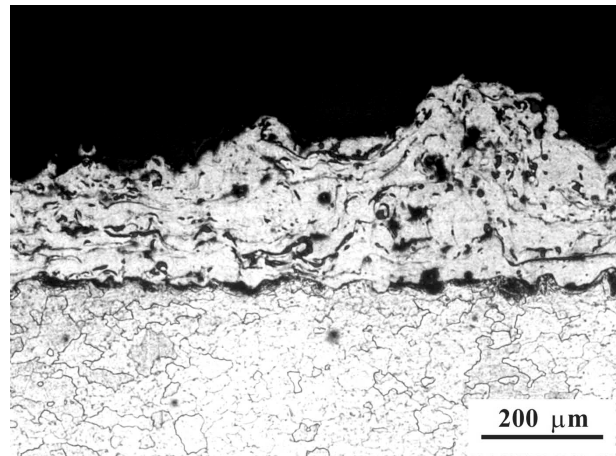


Příklad využití metalografie

Porovnání mikrostruktury vzorků s různými typy vrstev

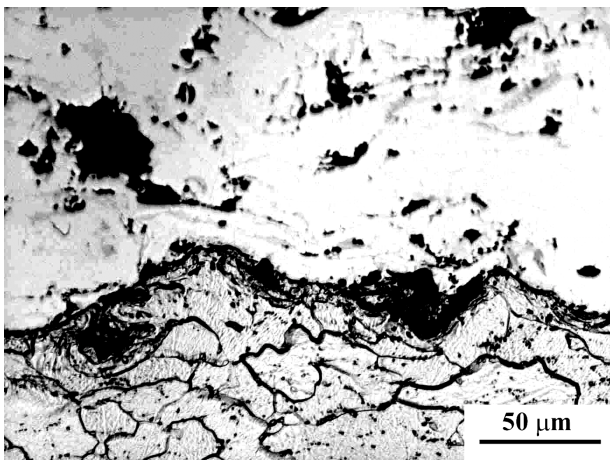


Obr.6. Vzorek č.1 plazmou nanášená vrstva slitiny Moly

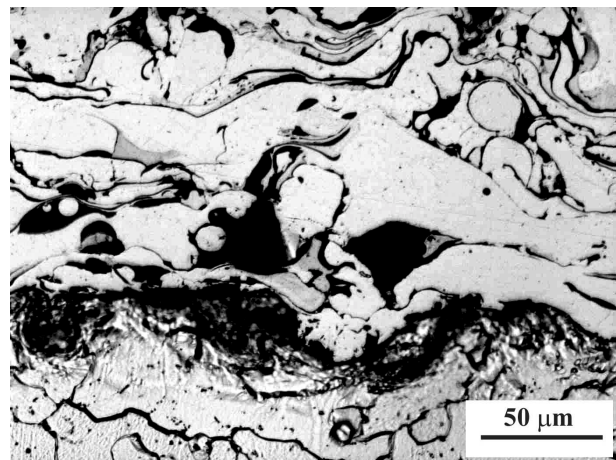


Obr.7. Vzorek č.2 plamenem nanášená vrstva Ni 5% Al

Na obrázku 6 je vrstva Moly (v horní části) nanášená plazmovým hořákem na substrát z nízkouhlíkové oceli (spodní část). Na obrázku 7 je vrstva Ni 5% Al nanášená plamenem na stejný substrát.



Obr.8. Vzorek č.1 plazmou nanášená vrstva slitiny Moly



Obr.9. Vzorek č.2 plamenem nanášená vrstva Ni 5% Al

Na obrázcích 8 a 9 je detail rozhraní substrátu a vrstev. Jsou vidět deformovaná zrna substrátu svědčící o tom že substrát byl před nanášením opracováván tryskáním. Na obrázcích jsou patrné zbytky tryskacího abraziva. Ve vrstvě vzorku č.1 je velký počet dutin. Vrstva na vzorku č.2 je tvořena menším počtem útvary nejrůznějších tvarů.

Použité prameny

David Adámek, Anna Fučíková, Petr Kuběna, Tomáš Renč, Ondřej Vencálek- Metalografie-příspěvek fyzikálního týdne 2001

<http://www.matter.org.uk>

<http://micro.magnet.fsu.edu/primer/anatomy/anatomy.html>