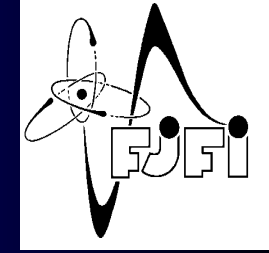




ČESKÉ VYSOKÉ UČENÍ TECHNICKÉ V PRAZE
FAKULTA JADERNÁ A FYZIKÁLNĚ INŽENÝRSKÁ



KATEDRA MATERIÁLŮ

Studium plazmaticky nanášených vrstev

Vypracovali:

Anděl Michal, Gymnázium Jeseník (diablo.cz@seznam.cz)

Smejkal Tomáš, Gymnázium Dr.Polesného (tomas.smejkal@gymzn.cz)

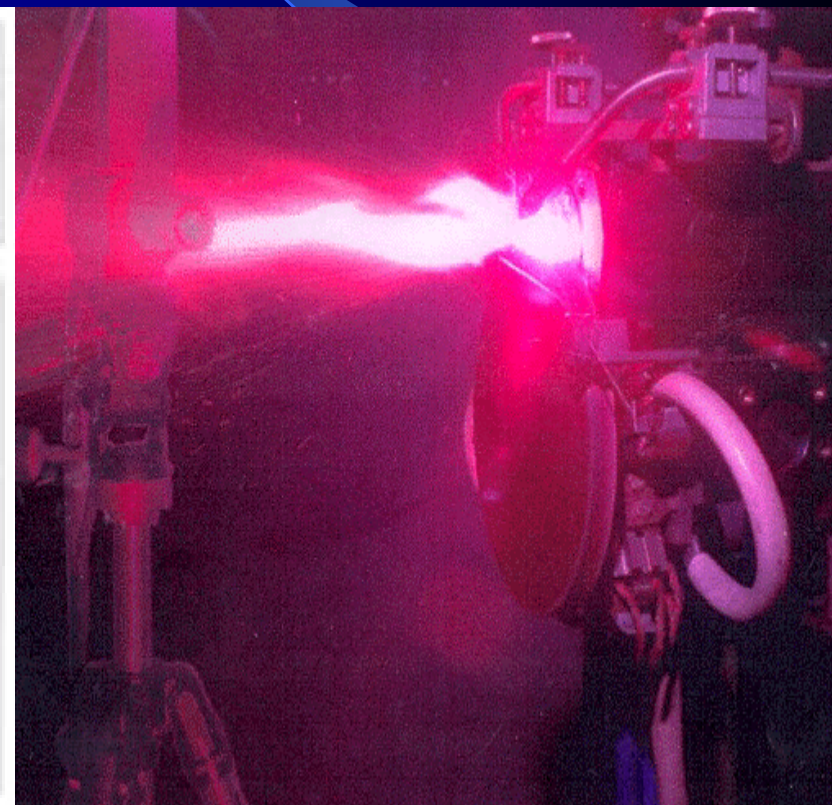
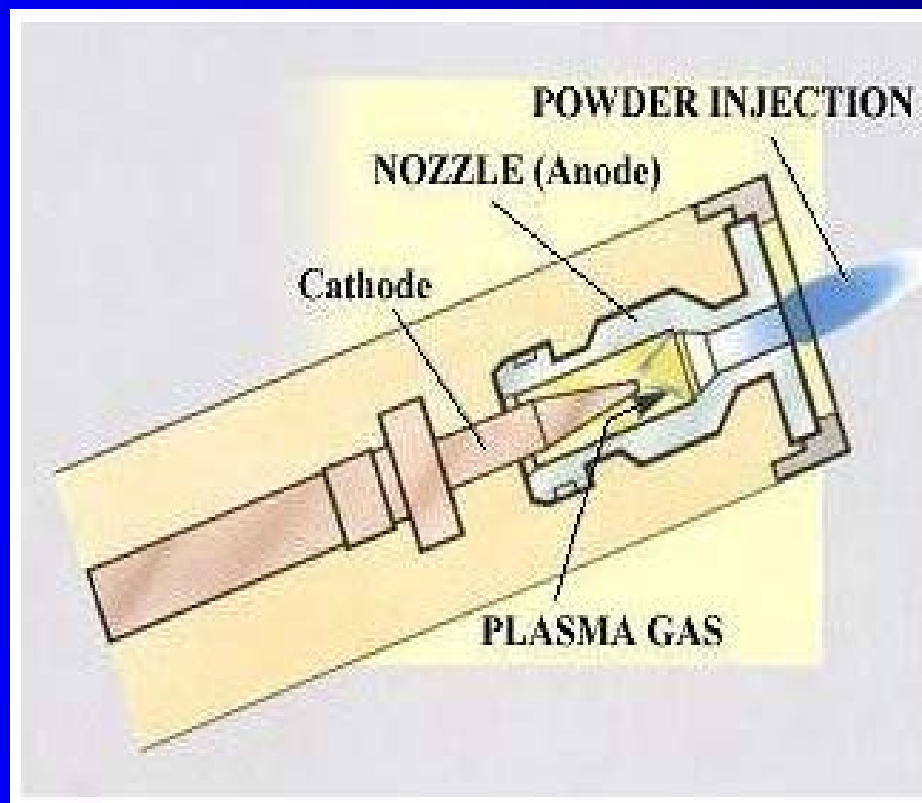
Zobač Vladimír, Gymnázium Boskovice (ladazobac@tiscali.cz)

Supervizoři:

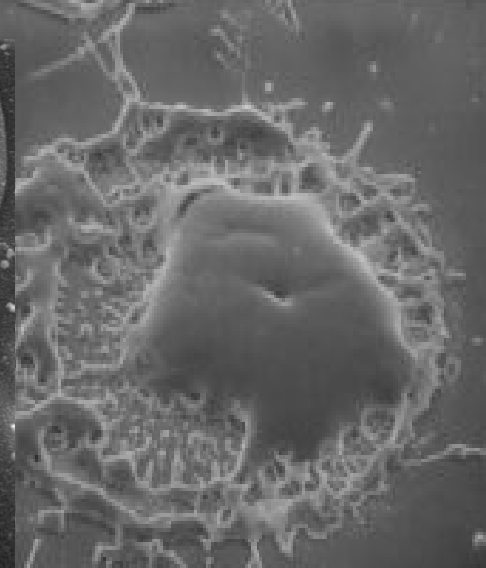
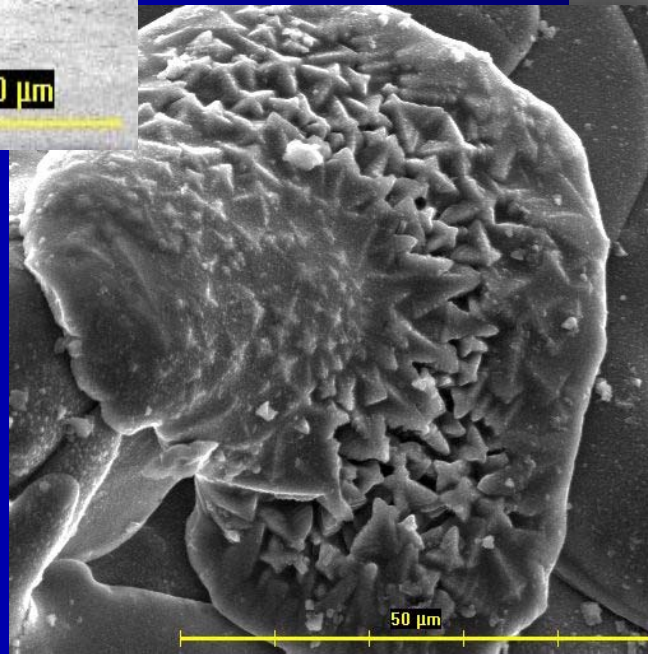
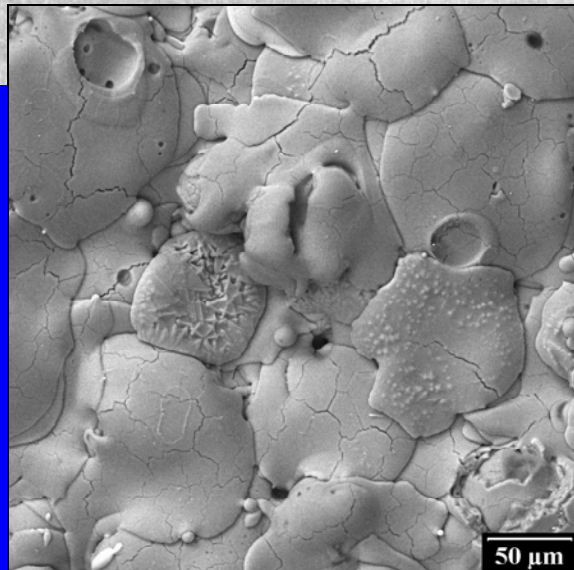
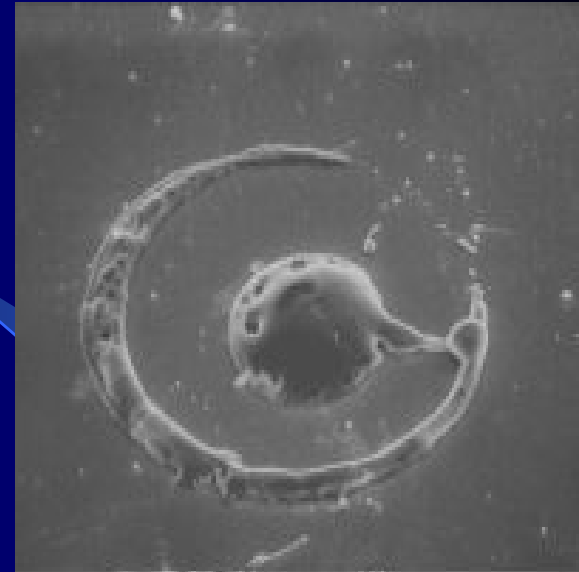
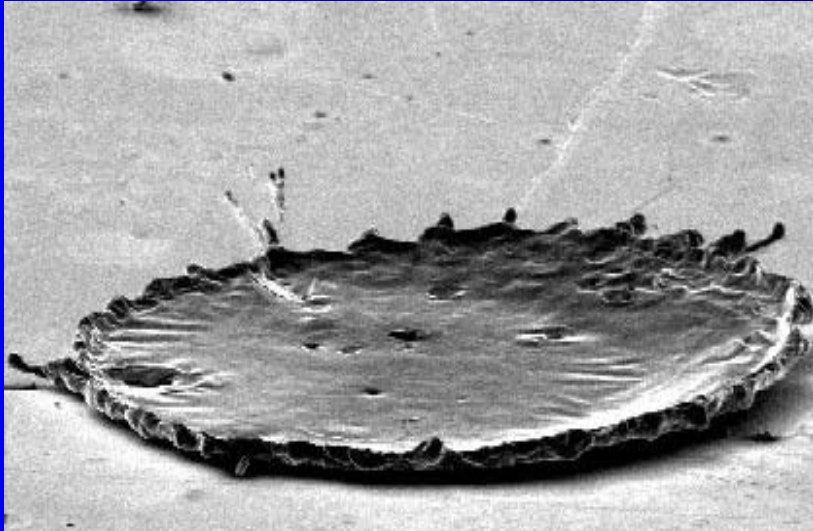
Ing. Jan Siegl, CSc., Ing. Ondřej Kovářík

Druhy metod nanášení:

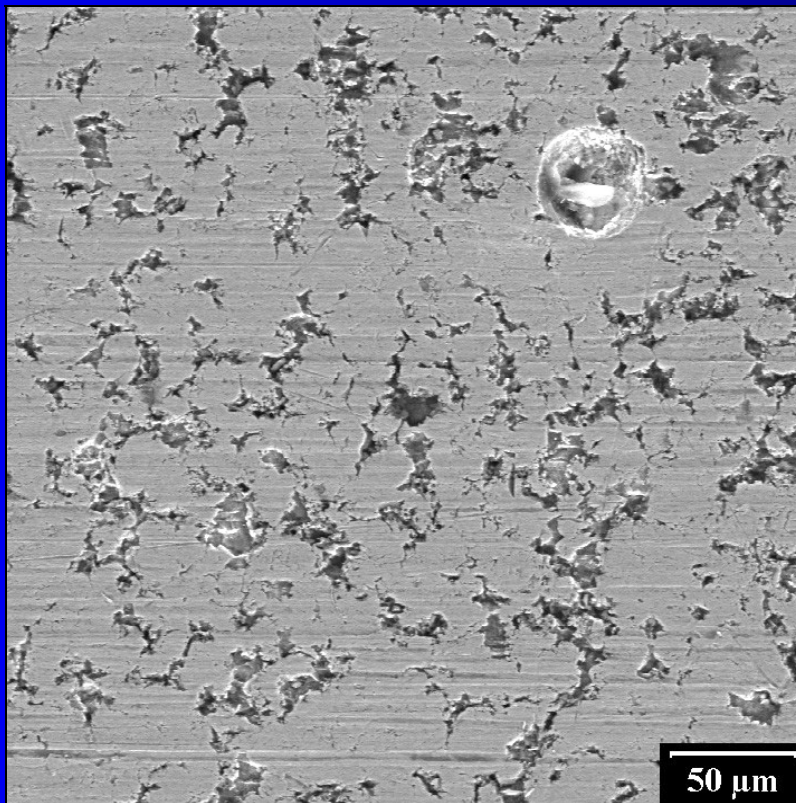
- Plazmatické nanášení



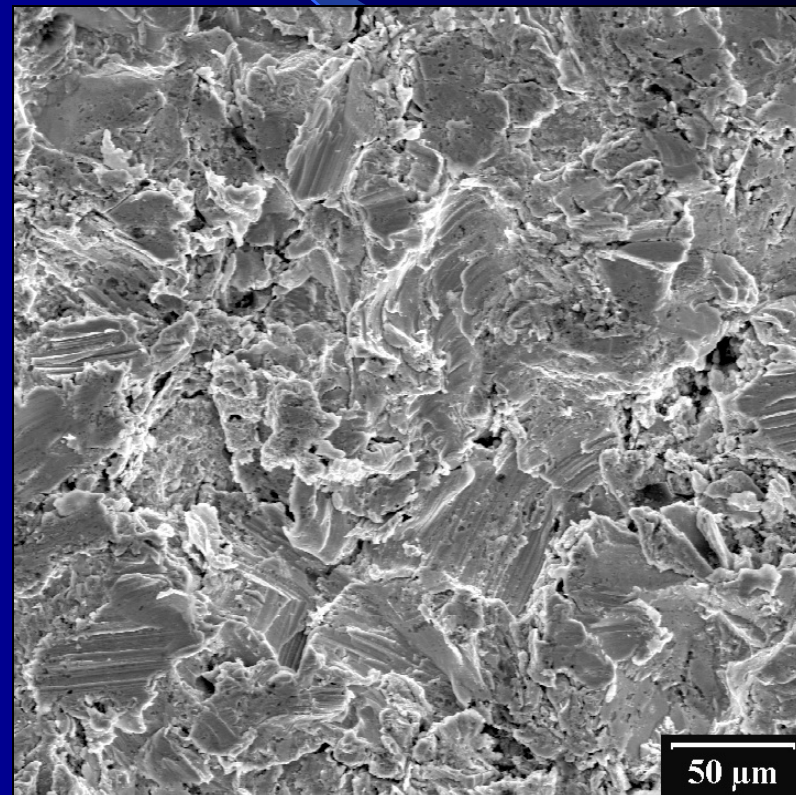
Splat



Příprava substrátu

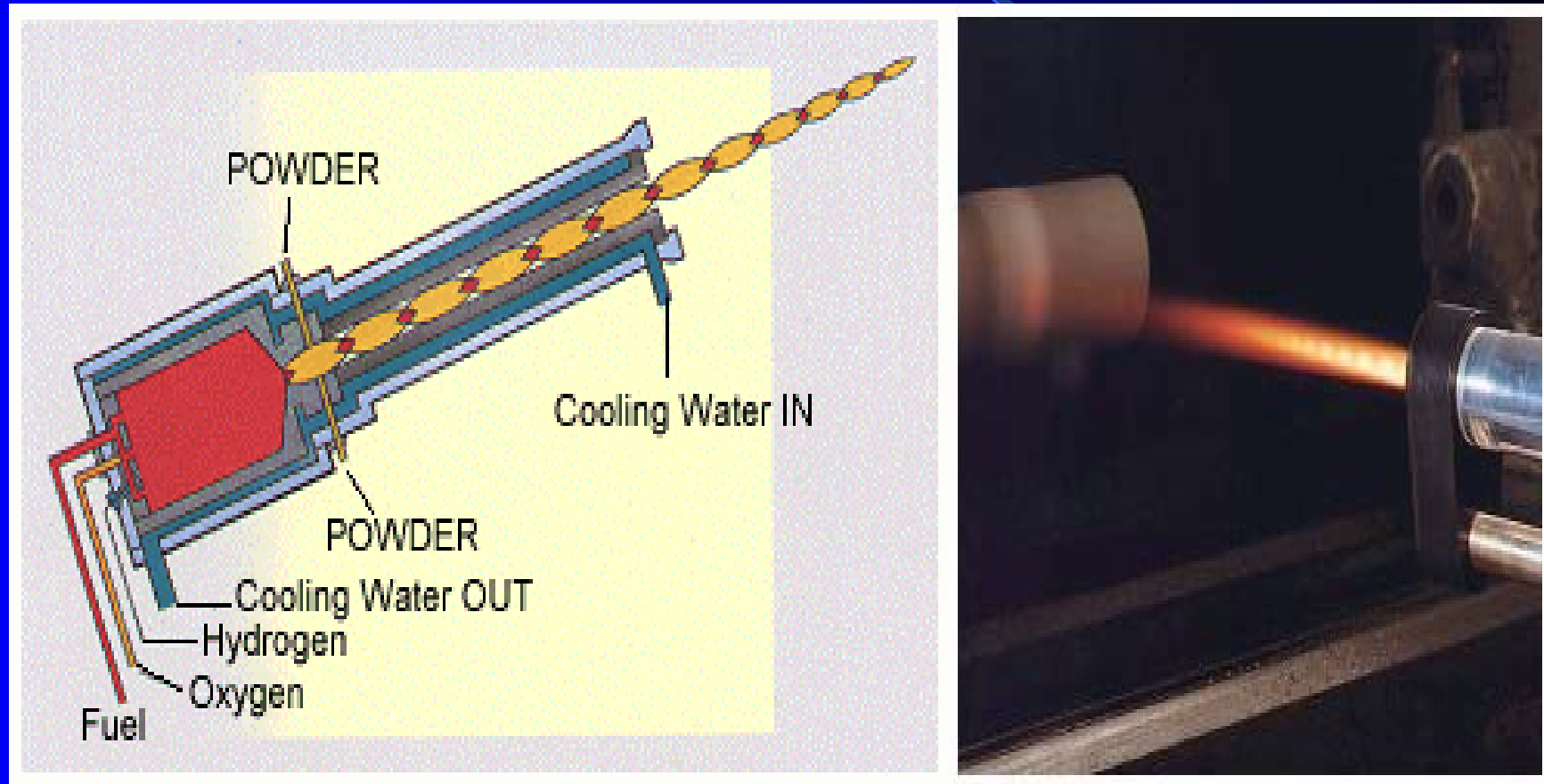


Před

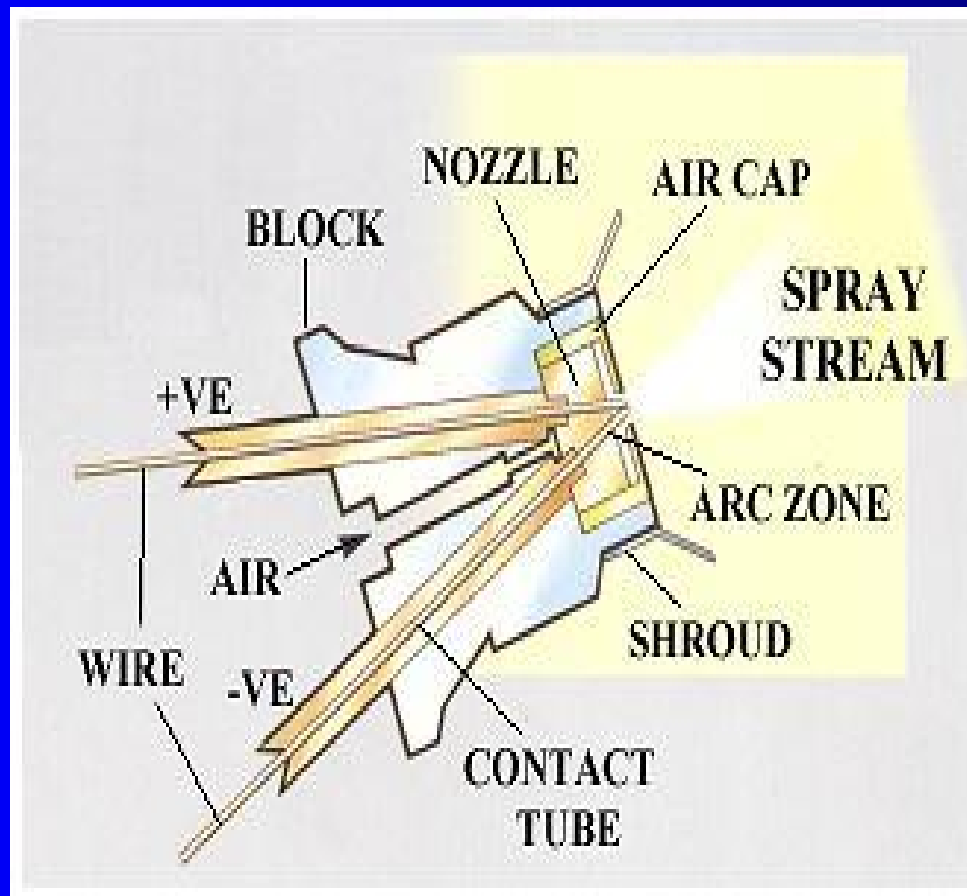


Po tryskání

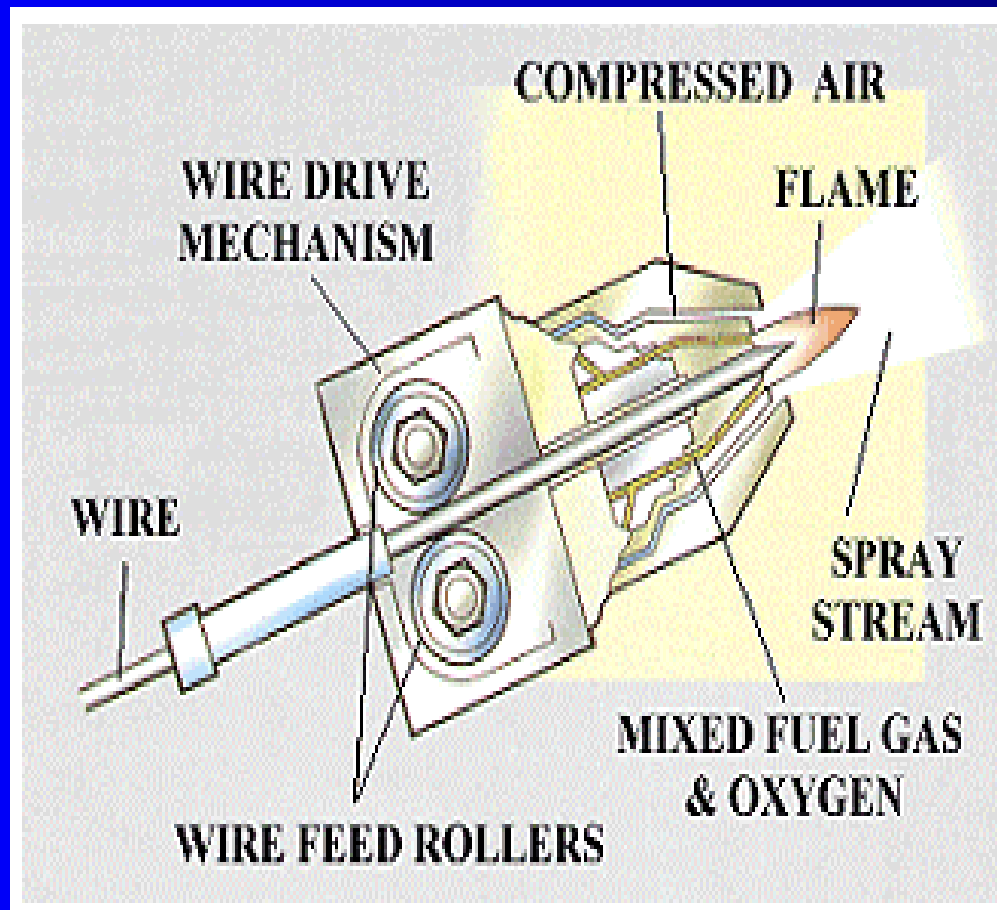
- HVOF (High-Velocity Oxy-Fuel)



- Elektrickým obloukem



- Plamenové nanášení



Vlastnosti žárových nástřiků

- Pevnost v tahu
- Pevnost v tlaku
- Únavové chování
- Odolnost proti otěru
- Zbytková pnutí

Využití

