

Kam kráčíš?

Statistická evaluace evakuačního experimentu



Zdroj a inspirace

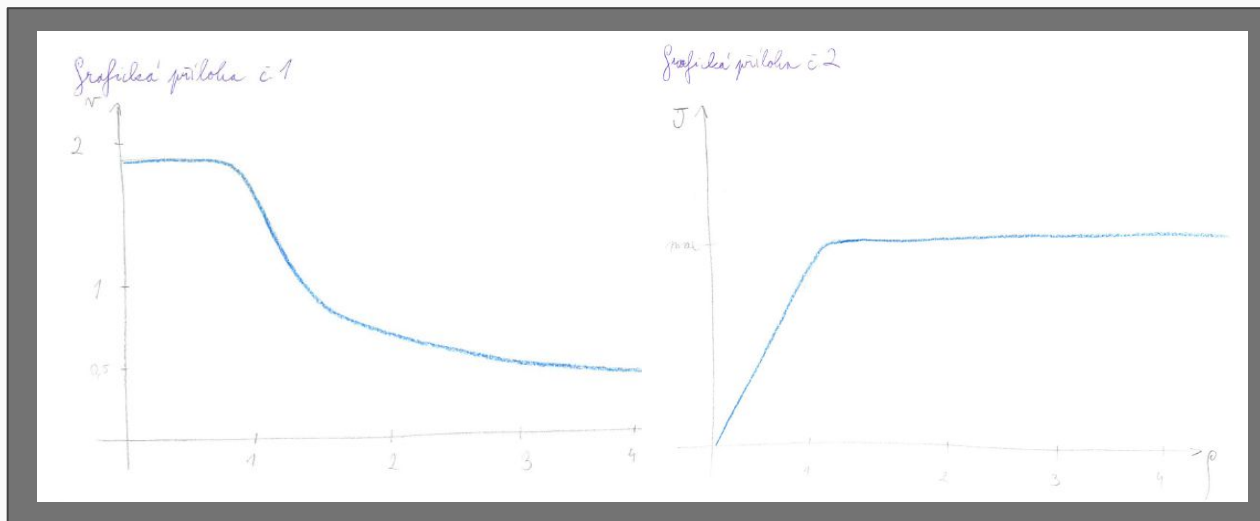
- Zdroj a primární inspirace pramenila z přiloženého videa
- Práce byla zahájena zvolením základních veličin a vytvořením vzorců pro popis situace

Metodologie

- v případě prvního grafu
 - v čtverci byla vypočtena obsazenost a podle obsazenosti čtverce byla rychlost okupantů zařazená do množiny rychlosti, na konci byly hodnoty množiny zprůměrovány a zařazeny do grafu
- v případě druhého grafu
 - data z prvního grafu byla postavena použita pro výpočet hodnoty podle vzorce: $J = \rho * v * b$

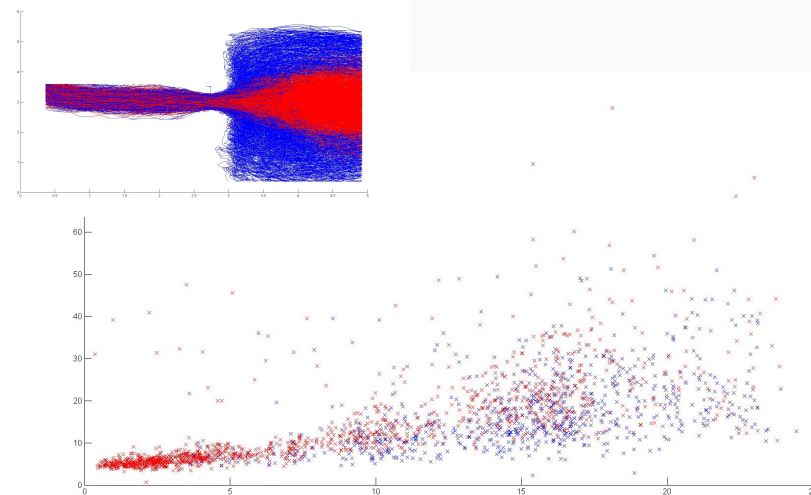
Očekávané chování

- Na základě popisujících vzorců jsme očekávali následující grafy:

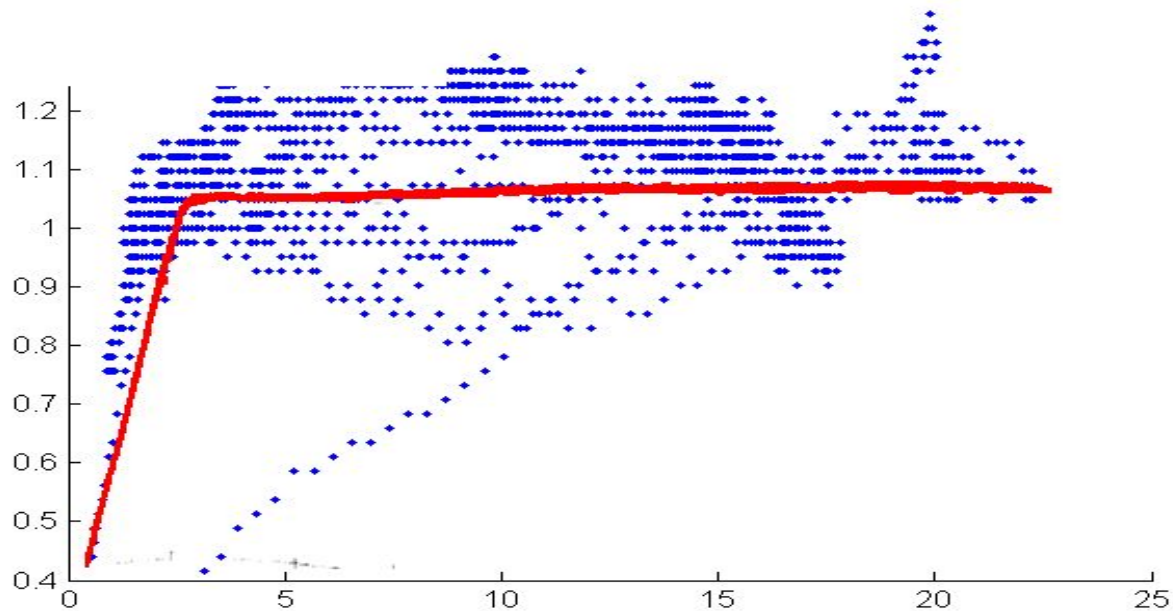


Slovo bokem

- Lidé obcházející zácpu bokem měli lepší čas
- Tento efekt způsoben skutečností, že překonávali odpor lidí jen na jedné straně
- Aplikace je například na předělovačích fronty u stadionů



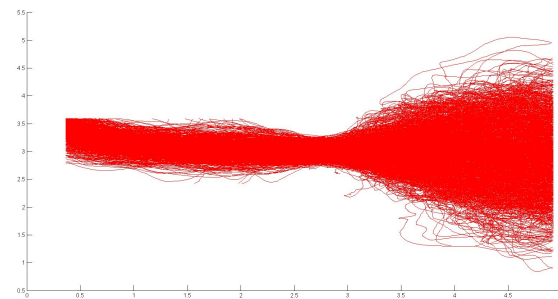
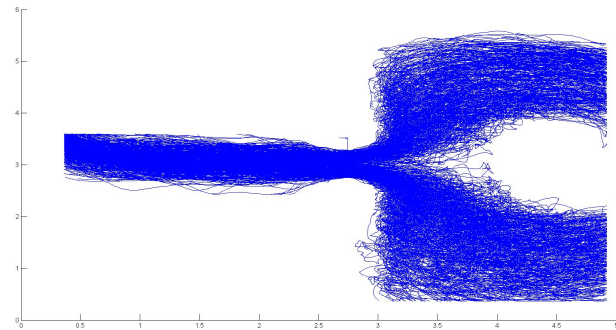
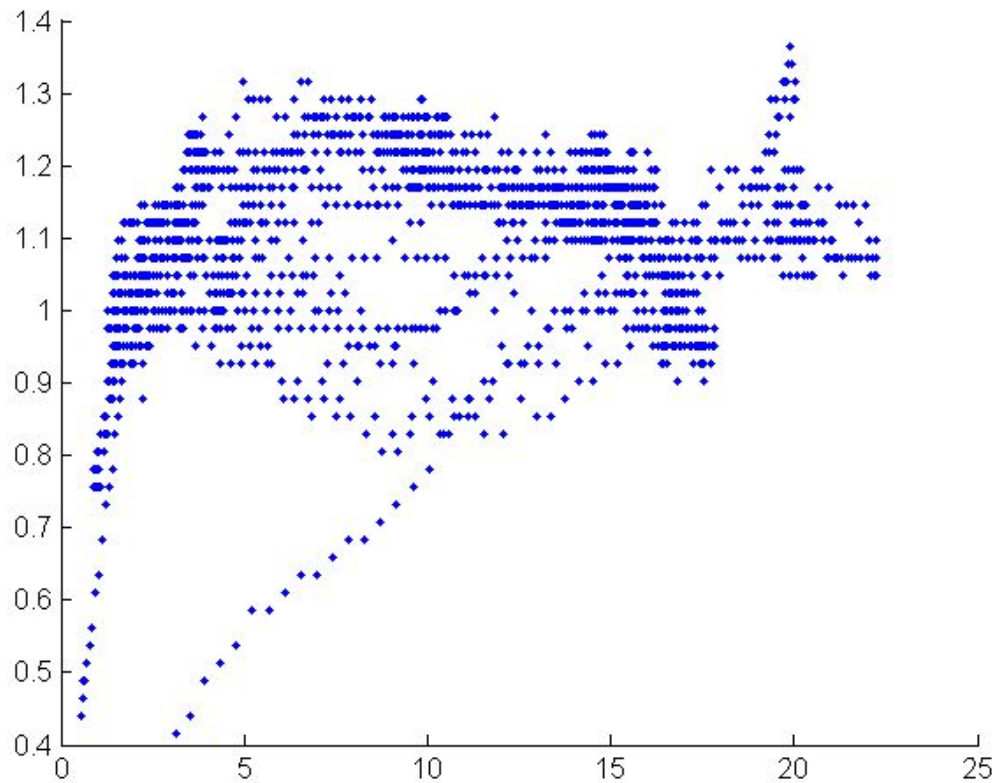
Porovnání předpovědi s výslednými grafy



Poděkování, zdroje

- poděkování: ing. Marek Bukáček
- zdroj: data experimentu ing. Marka Bukáčka

Grafy, které to do prezentace nezvládly



Rychlostní profily

