

Simulace provozu JE typu VVER-440

R. Chylík
T. Krištof

Jaderné elektrárny

Zařízení sloužící k výrobě el. energie stěpením uranu 235. V ČR máme dvě JE a to Temelín a Dukovany.



Simulátory a jejich typy

Simulátory jsou zařízení napodobující děj nějakého stroje či systému.

Typy: Týmové simulátory

PC simulátory

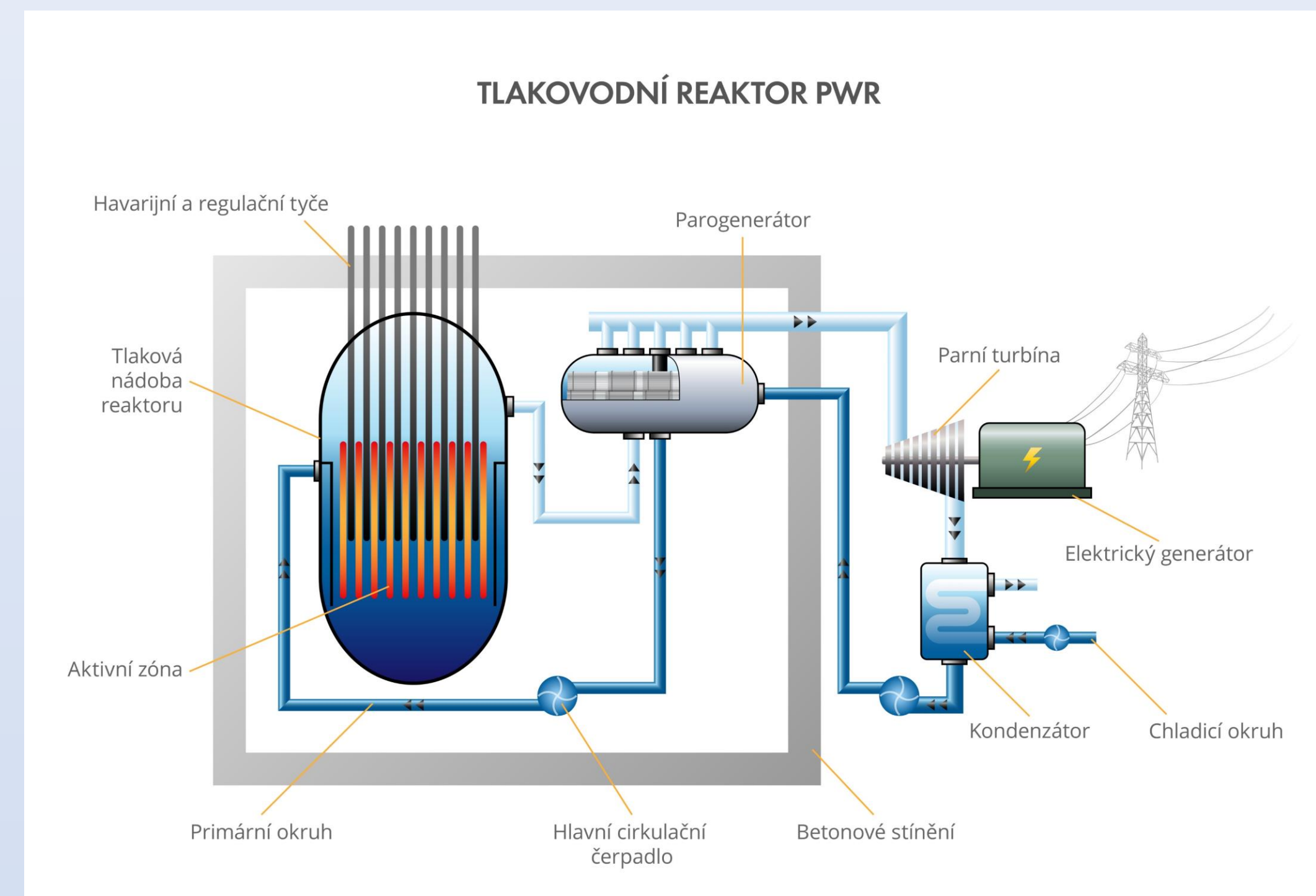
Trenažéry

Liší se od sebe cenou a realističností.



Závěr

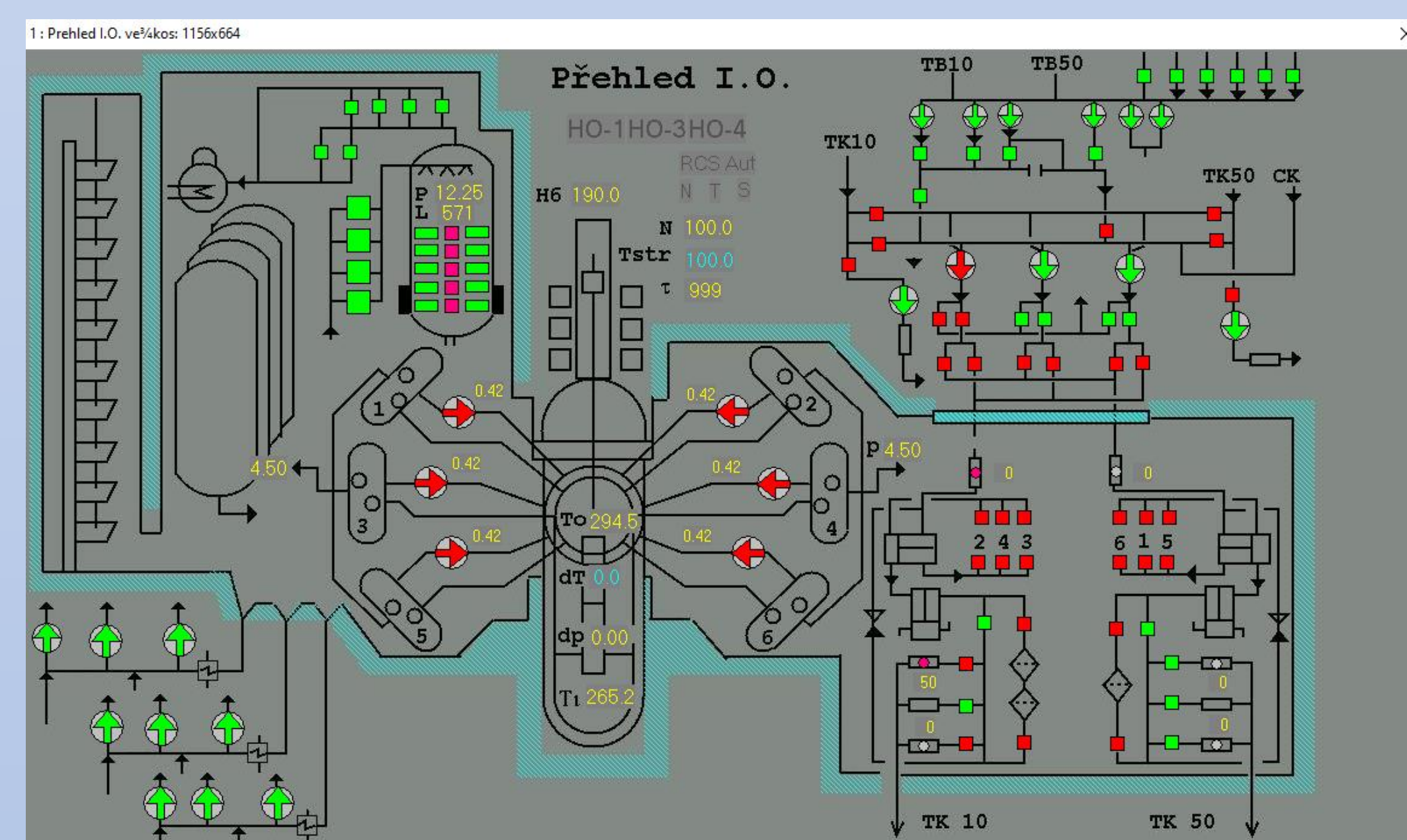
Ač se dají jaderné elektrárny s tímto typem reaktoru považovat za starou technologii, její bezpečnostní systémy jsou stále na úrovni. To ale neznamená, že lidský dozor není potřeba.



VVER-440

Tlakovodní reaktor sovětské výroby používaný v Dukovanech.

Má výkon 440 MWe, v Dukovanech zvýšili výkon na 510 MWe.



Čím jsme se zabývali?

Simulovali jsme běžný chod, poruchy i havarijní scénáře, a pozorovali jsme chod bezpečnostních systémů a celkový stav elektrárny.

