

# Výroba nových sorbentů pomocí tepelné degradace

**Radim Kratochvíl**

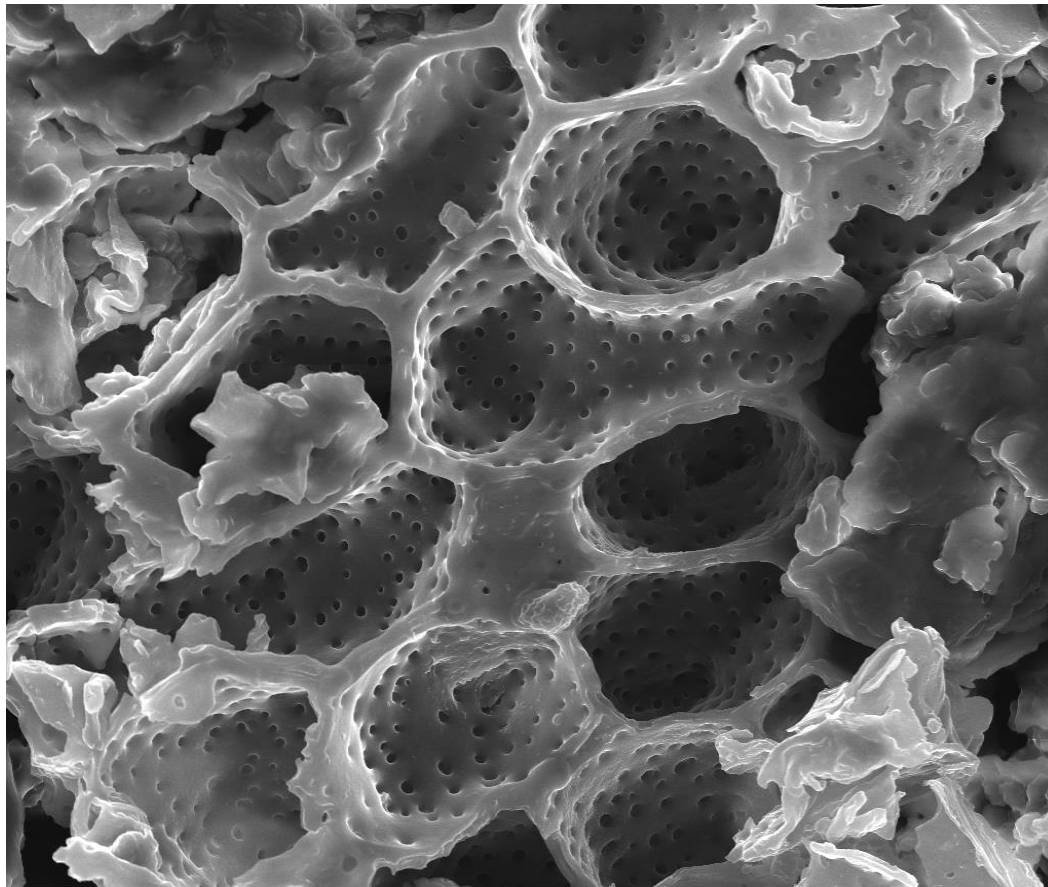
Střední zahradnická škola Rajhrad, příspěvková organizace

**Lenka Konopová**

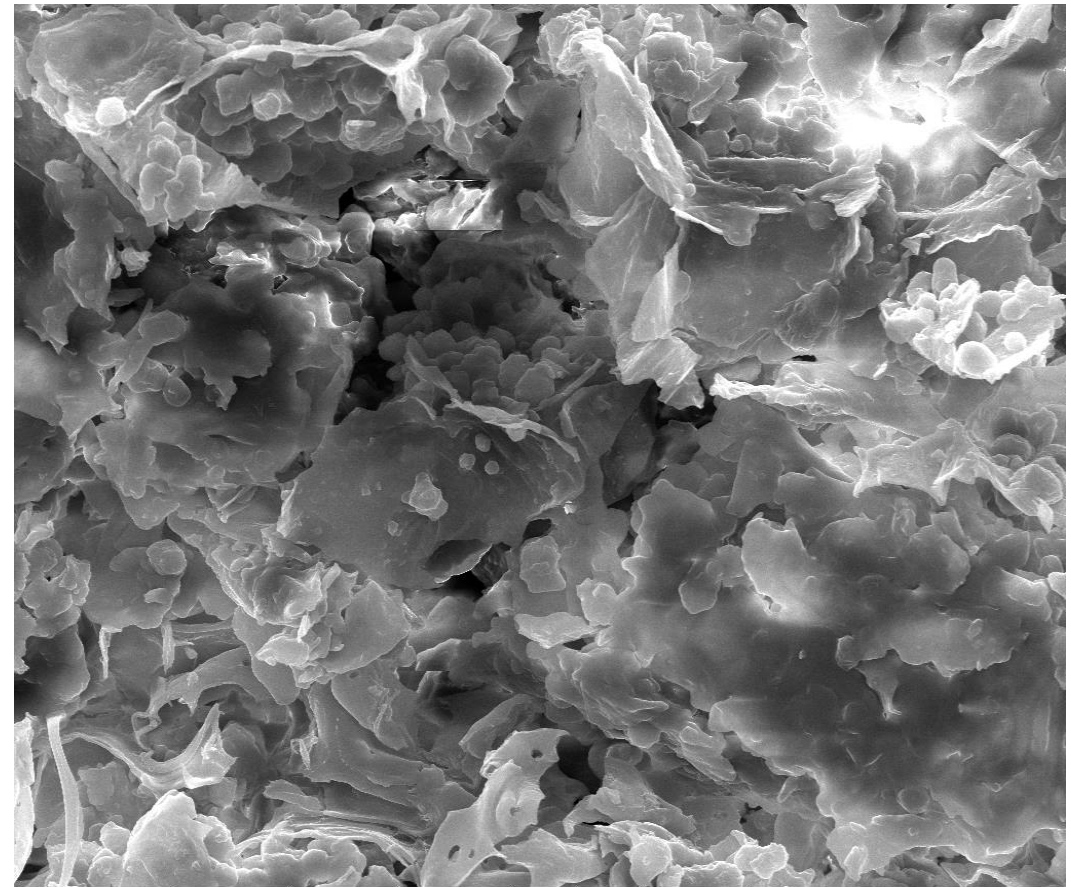
Gymnázium, Ústí nad Labem, Jateční 22, příspěvková organizace

22.6.2023

# Co s (nejen) peckami od meruněk?



6/6/2013 HV mag □ WD spot det HFW  
11:17:19 AM 20.00 kV 2 000 x 16.2 mm 3.0 ETD 149 μm  
40 μm  
Merunkove pecky

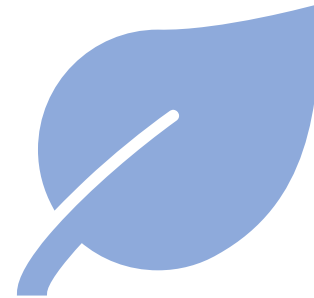


6/6/2013 HV mag □ WD spot det HFW  
10:33:22 AM 20.00 kV 2 000 x 16.4 mm 3.0 ETD 149 μm  
40 μm  
Skorapky vlašských orechu

# Důvod zkoumání



uhlí – neobnovitelný zdroj



využití odpadní biomasy

# Jak na to?

- proces pyrolýzy
- nezůstaňme jen u pecek
- biochar (biouhel)



# výroba

## Jednofázová – pyrolýza

- vzorek se pyrolyzuje
- teplota nepřesáhne 500 °C
- zemědělství

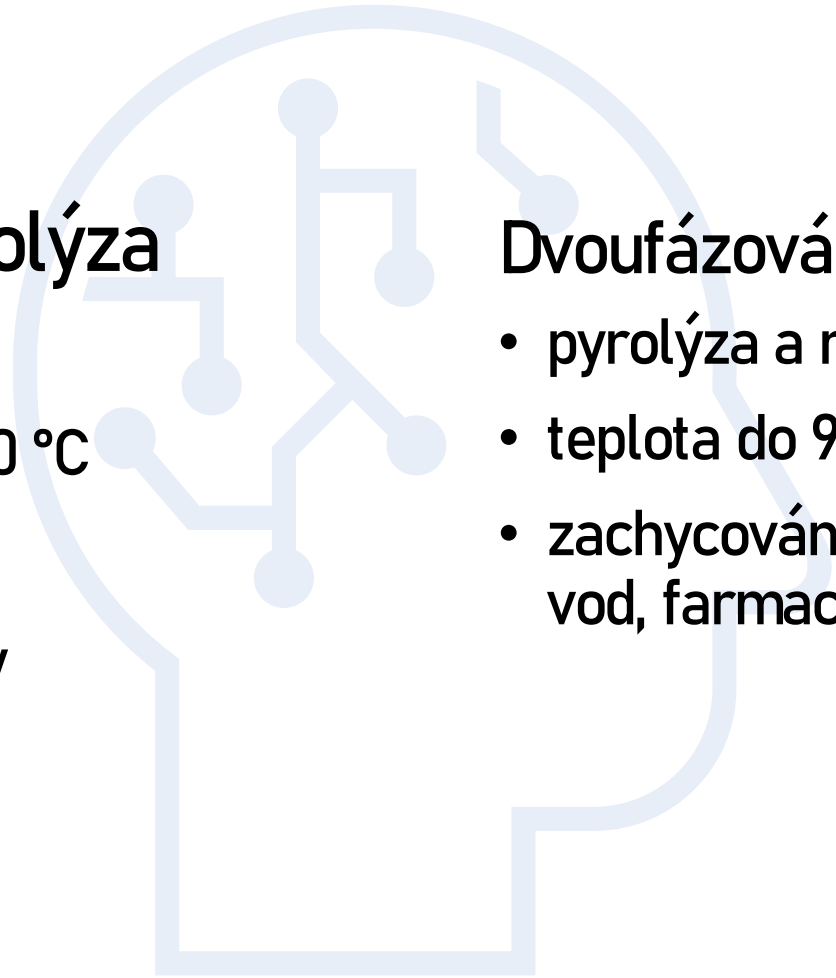
zachycování vody

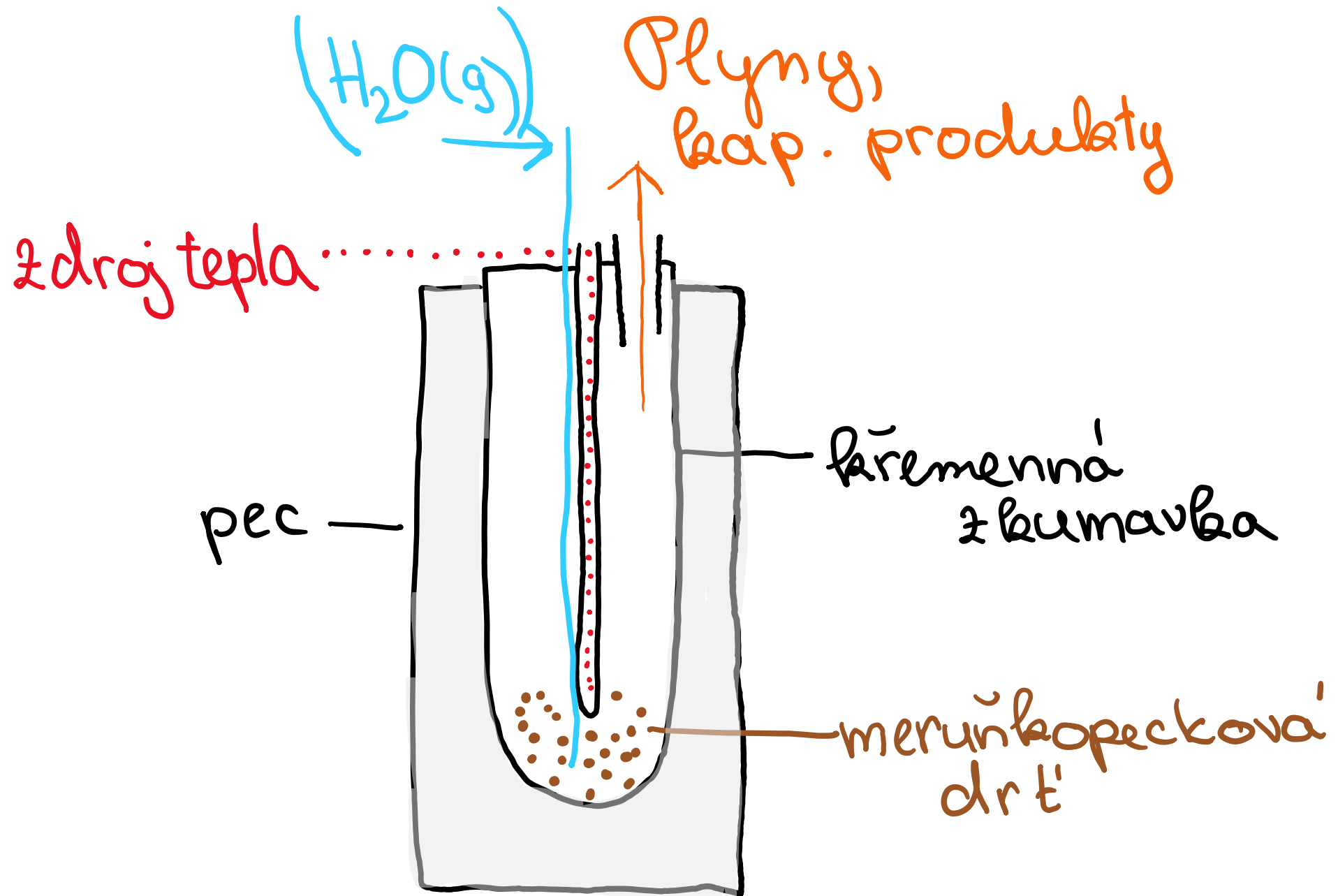
živiny

apod.

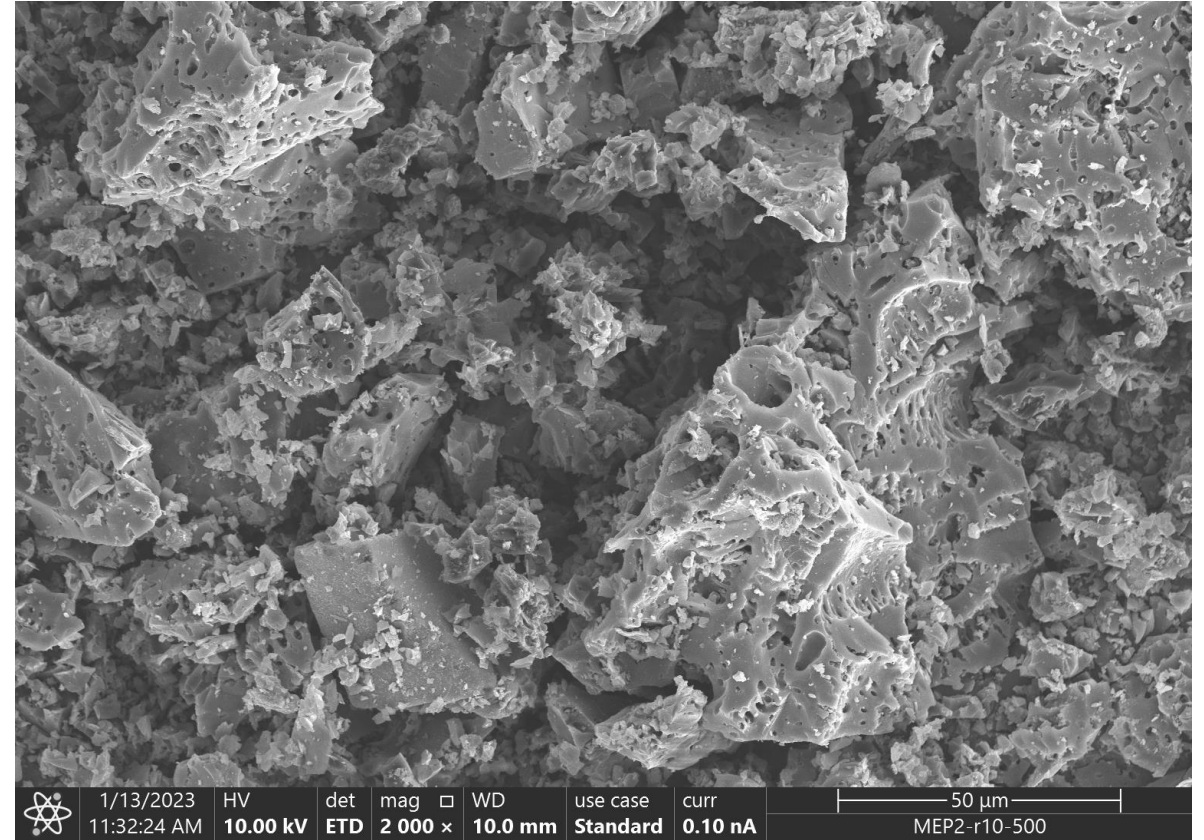
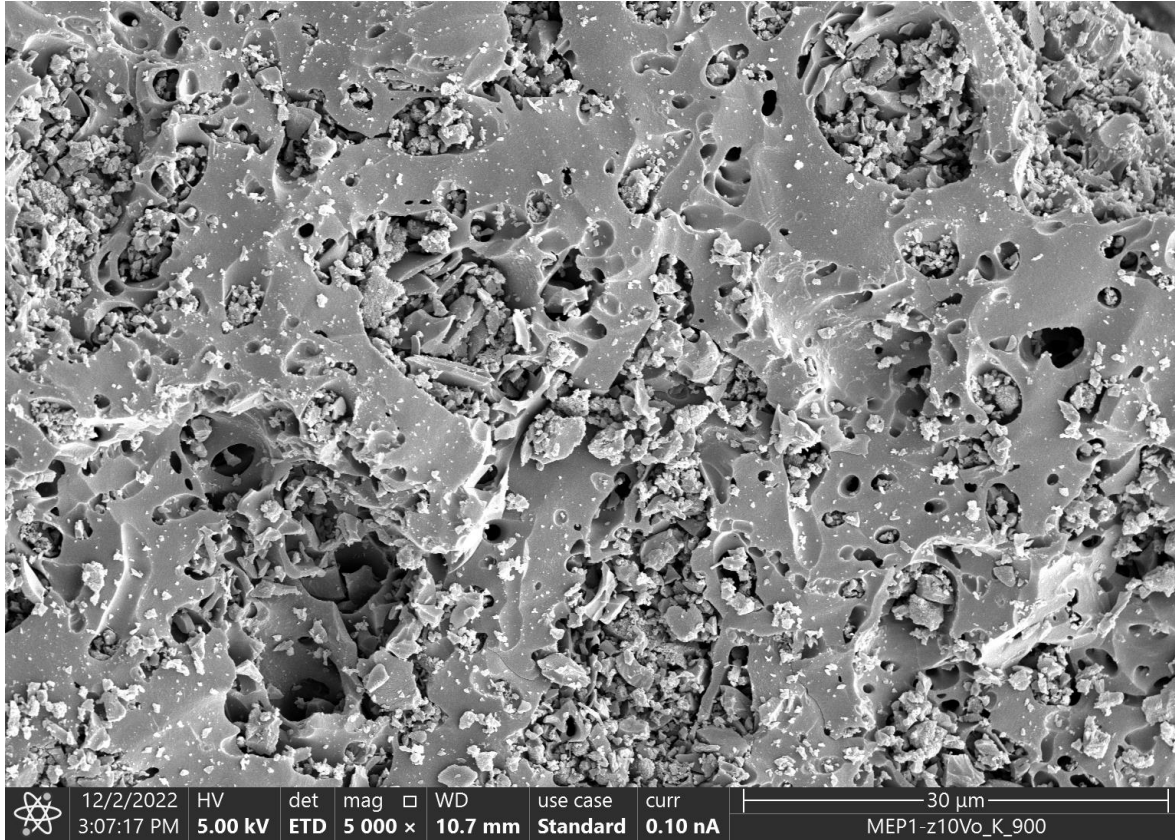
## Dvoufázová – pyrolýza s aktivací

- pyrolýza a následné přidání vodní páry
- teplota do 900 °C
- zachycování kovového prachu, filtry vod, farmacie





# Co dál?



**Děkuji za pozornost!**

A light blue, stylized leaf graphic is positioned on the right side of the slide, partially overlapping the text. The leaf has a smooth, rounded shape with a pointed tip and a short stem at the bottom left.